

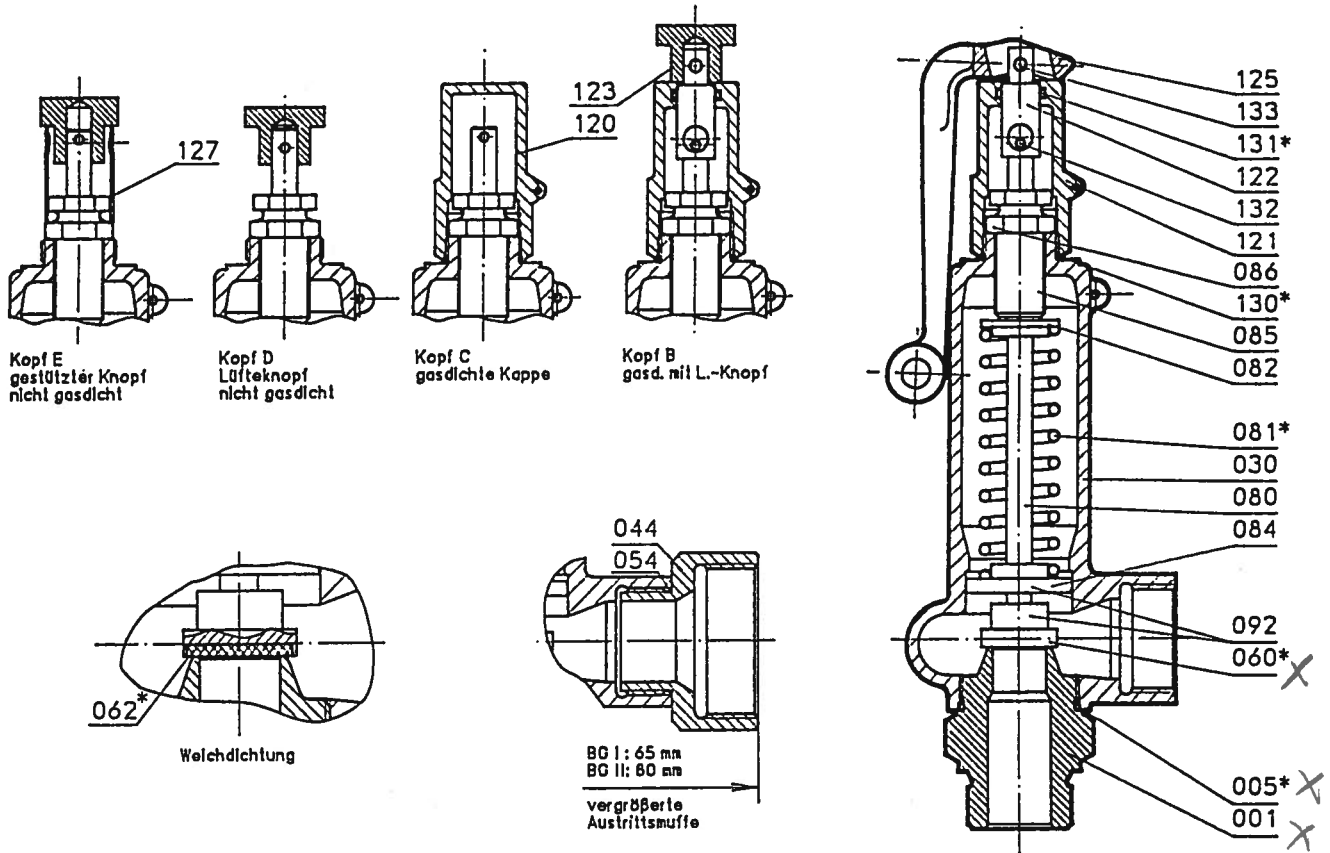
Normal-Sicherheitsventil, federbelastet Standard-Safety-Valve, springloaded

für Dämpfe, Gase und Flüssigkeiten mit geschlossener Haube
for steam, gases and liquids in closed completion

TYP 1.1
TYP 1.2

Blatt II
page II

TYP 1.1 : Chromstahl, GGG 40.3 / chrome-steel, GGG 40.3
TYP 1.2 : Chrom-Nickel-Molybdänstahl / chrome-nickel-molybdän-steel



Typ 1, Kopf A, gasdicht mit Lüftehebel
metallisch dichtend

Pos. Nr.	Bezeichnung	Werkstoff		Pos. Nr.	Bezeichnung	Werkstoff	
		Typ 1.1	Typ 1.2			Typ 1.1	Typ 1.2
001	1 Eintrittskörper	1.4104	1.4571	086	1 Gegenmutter	1.0718	1.4305
005*	1 O-Ring	Perbunan	Viton	092*	2 Sprengring	1.4571	1.4571
030	1 Federhaube	0.7043	1.4581	120	1 Kappe	1.0718	1.4581
044	1 Reduzierstück	1.0113	1.4571	121	1 Lüftekappe	1.0718	1.4581
054	1 O-Ring	Perbunan	Viton	122	1 Kupplung	1.4104 ¹⁾	1.4305
060*	1 Kegel	1.4571 ²⁾	1.4571	123	1 Lüfteknopf	1.4104	1.4305
062*	1 Kegeldichtscheibe	siehe Blatt I		125	1 Lüftehebel	3.2581	3.2581
080	1 Spindel	1.4104 ¹⁾	1.4305	127	1 Stützrohr	1.4301	1.4301
081*	1 Feder	1.4310	1.4310	130*	1 O-Ring	Perbunan	Viton
082	1 Federteller oben	1.0718	1.4305	131*	1 O-Ring	Perbunan	Viton
084	1 Federteller unten	1.4104 ³⁾	1.4571 ³⁾	132	1 Kerbstift	1.4571	1.4571
085	1 Druckschraube	1.4104 ¹⁾	1.4305	133	1 Kerbstift	1.4571	1.4571

* Verschleißteile ¹⁾ oder 1.4305 ²⁾ in Verbindung mit Pos. 062 (Weichdichtung) 1.4104 ³⁾ für BG II 1.4408



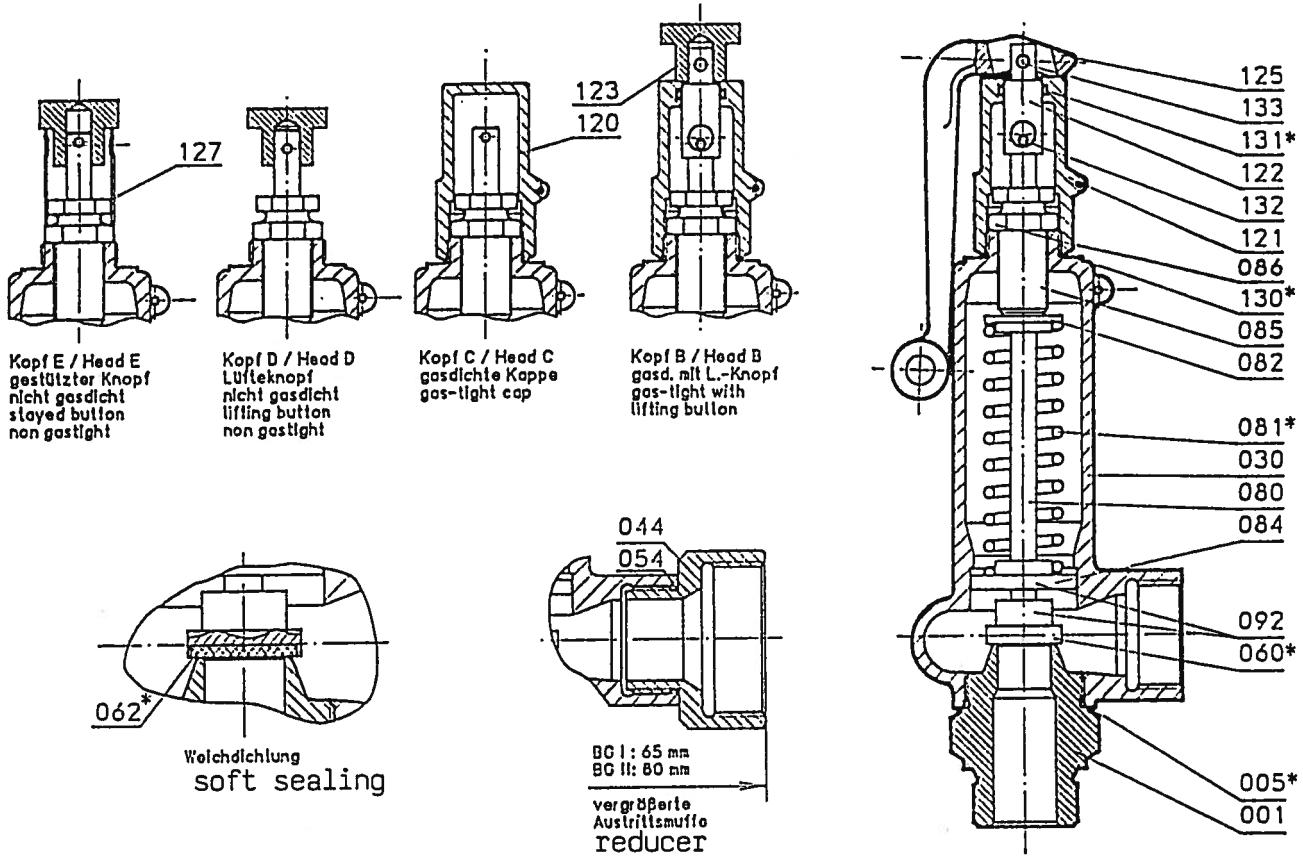
Normal-Sicherheitsventil, federbelastet Standard-Safety-Valve, springloaded

für Dämpfe, Gase und Flüssigkeiten mit geschlossener Haube
for steam, gases and liquids in closed completion

TYP 1.1
TYP 1.2

Blatt II
page II

TYP 1.1 : Chromstahl, GGG 40.3 / chrome-steel, GGG 40.3
TYP 1.2 : Chrom-Nickel-Molybdänstahl / chrome-nickel-molybdän-steel



Typ 1, Kopf A, gasd. mit Lüftehebel
Head A, gas-tight with lifting lever

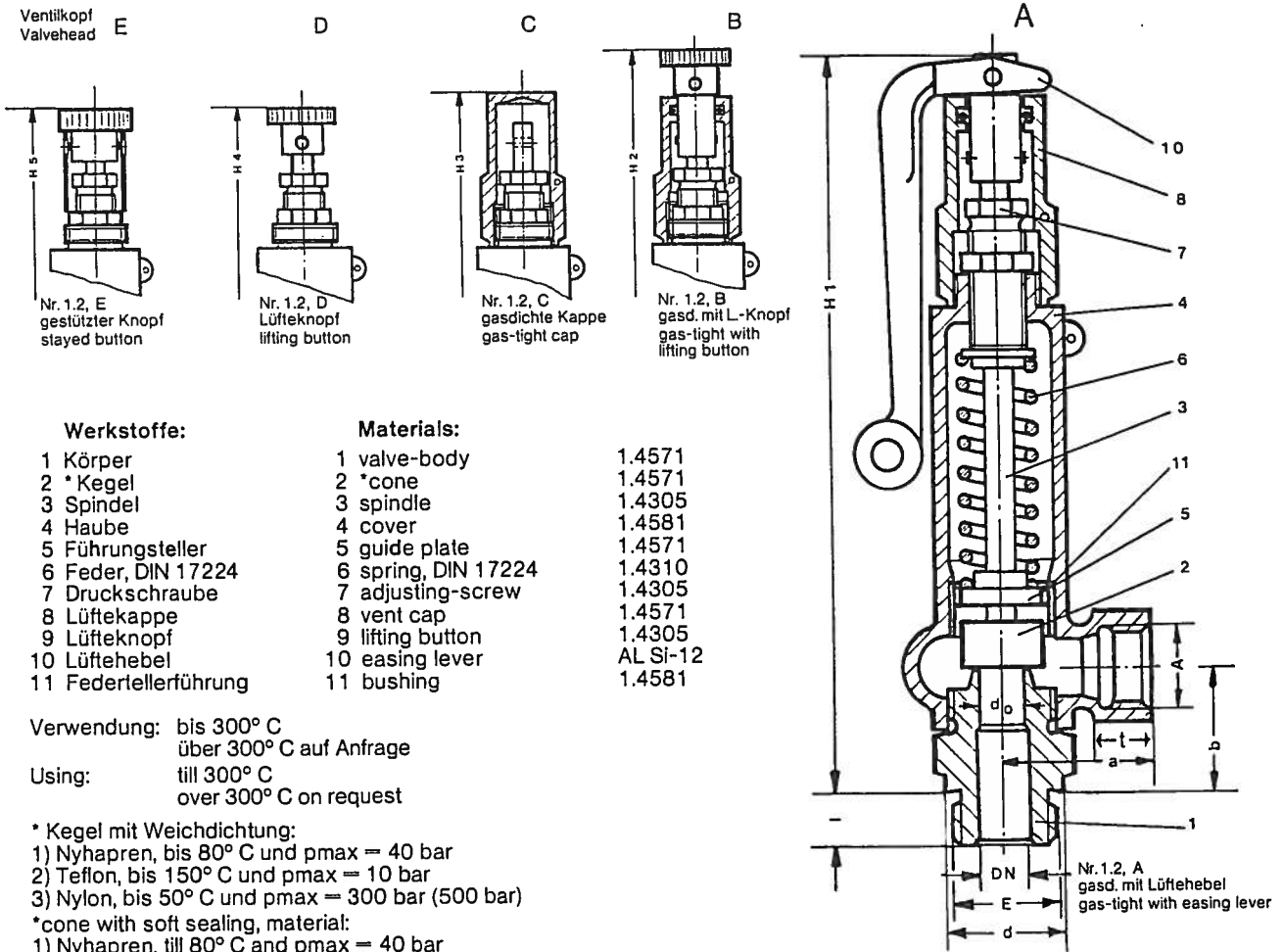
Pos. Nr.	Description	Material		Pos. Nr.	Description	Material	
		Typ 1.1	Typ 1.2			Typ 1.1	Typ 1.2
001	1 inlet body	1.4104	1.4571	086	1 lock nut	1.0718	1.4305
005*	1 o-ring	Perbunan	Viton	092*	2 circlip	1.4571	1.4571
030	1 bonnet	0.7043	1.4581	120	1 cap	1.0718	1.4581
044	1 reducer	1.0113	1.4571	121	1 lifting cap	1.0718	1.4581
054	1 o-ring	Perbunan	Viton	122	1 coupling	1.4104 ¹⁾	1.4305
060*	1 cone	1.4571 ²⁾	1.4571	123	1 lifting button	1.4104	1.4305
062*	1 soft sealing	siehe Blatt I		125	1 easing lever	3.2581	3.2581
080	1 spindle	1.4104 ¹⁾	1.4305	127	1 support ring	1.4301	1.4301
081*	1 spring	1.4310	1.4310	130*	1 o-ring	Perbunan	Viton
082	1 upper spring carrier	1.0718	1.4305	131*	1 o-ring	Perbunan	Viton
084	1 lower spring carrier	1.4104 ³⁾	1.4571 ³⁾	132	1 taper pin	1.4571	1.4571
085	1 adjusting-screw	1.4104 ¹⁾	1.4305	133	1 taper pin	1.4571	1.4571

* Verschleißteile ¹⁾ oder 1.4305 ²⁾ In Verbindung mit Pos. 062 (Weichdichtung) 1.4104 ³⁾ für BG II 1.4408

Normal-Sicherheitsventil, federbelastet Pressure-relief-valve

Nr. 1.2

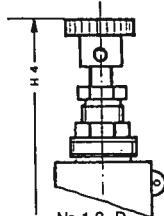
Chrom-Nickel-Molybdänstahl / chrome-nickel-molybdän-steel
für Dämpfe, Gase und Flüssigkeiten mit geschlossener Federhaube
for steam, gases and liquids in closed completion



Ventilkopf
Valvehead E

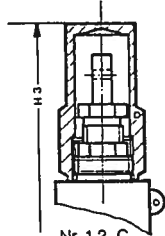
Nr. 1.2, E
gestützter Knopf
stayed button

D



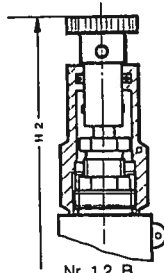
Nr. 1.2, D
Lüfteknopf
lifting button

C



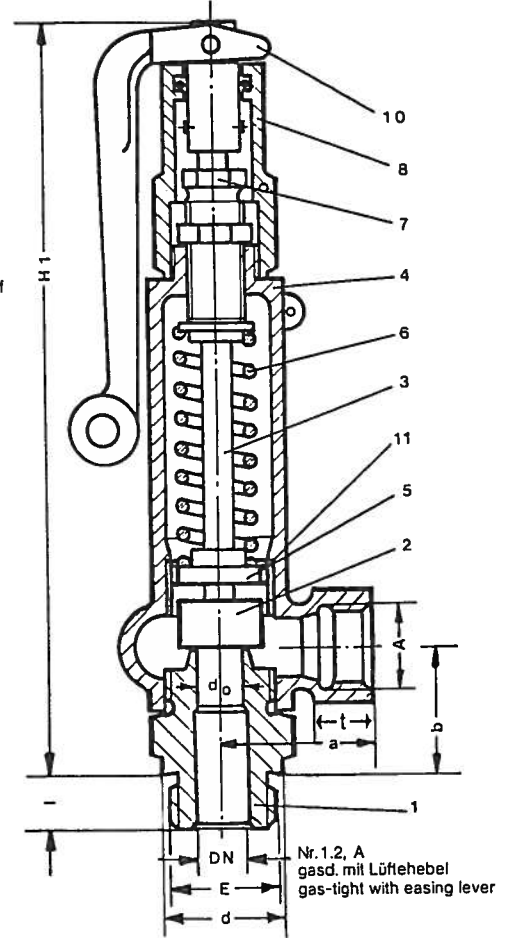
Nr. 1.2, C
gasdichte Kappe
gas-tight cap

B



Nr. 1.2, B
gasd. mit L-Knopf
gas-tight with
lifting button

A



Nr. 1.2, A
gasd. mit Lüftehebel
gas-tight with easing lever

Werkstoffe:

- 1 Körper
- 2 *Kegel
- 3 Spindel
- 4 Haube
- 5 Führungsteller
- 6 Feder, DIN 17224
- 7 Druckschraube
- 8 Lüfteknopf
- 9 Lüfteknopf
- 10 Lüftehebel
- 11 Federtellerführung

Materials:

- 1 valve-body 1.4571
- 2 *cone 1.4571
- 3 spindle 1.4305
- 4 cover 1.4581
- 5 guide plate 1.4571
- 6 spring, DIN 17224 1.4310
- 7 adjusting-screw 1.4305
- 8 vent cap 1.4571
- 9 lifting button 1.4305
- 10 easing lever AL Si-12
- 11 bushing 1.4581

Verwendung: bis 300° C
über 300° C auf Anfrage
Using: till 300° C
over 300° C on request

* Kegel mit Weichdichtung:

- 1) Nyhapren, bis 80° C und pmax = 40 bar
- 2) Teflon, bis 150° C und pmax = 10 bar
- 3) Nylon, bis 50° C und pmax = 300 bar (500 bar)

* cone with soft sealing, material:

- 1) Nyhapren, till 80° C and pmax = 40 bar
- 2) Teflon, till 150° C and pmax = 10 bar
- 3) Nylon, till 50° C and pmax = 300 bar (500 bar)

Einbauage: Senkrecht!
Mount : Vertical!

Bau- größe Size	Zeile Nr. Line- Nr.	Eintritt / Input					Austritt/Output		Baumaße / Dimensions					Ansprech- Druck Set pressure			
		DN	do	E	I	d	A	t	a	b	H ₁	H ₂	H ₃	H ₄	H ₅	max	min
Nr.	Nr.	mm		G" bsp"	mm		G" bsp"	mm	mm					bar			
I	1	8; 9	6; 8; 9/12	3/8	14	25	1/2	14	40	34	200	205	187	177	179	300	0,4
	2	10	6; 8	1/2	14	27	1/2	14								300	16
	3	12,5	12,5	1/2	14	27	1/2	14								80	0,4
	4	12,5	12,5/17	1/2	14	27	1/2	14								40	0,2
	5	12,5	12,5	3/4	14	32	1/2	14								80	0,4
	6	17	17	3/4	14	32	1/2	14								40	0,2
	7																
II	8								50	41	230	235	220	210	212	350	-
	9	10	8	3/4	16	32	1	18								130	-
	10	15	12,5	3/4	16	32	1	18								280	-
	11	15	8	1	18	40	1	18								130	-
	12	15	12,5	1	18	40	1	18								70	0,2
	13	20	17	1	18	40	1	18								42	0,1
	14	25	22	1 1/4	20	50	1	18								30	0,05
	15	28	27	1 1/4	20	50	1	18									
	16																

II*

Ausführungen mit größeren Gewindeanschlüssen siehe Preisliste Nr. 1.2, Blatt 1.
Constructions for oversized threads see price-list No. 1.2, page 1.